

Geodur Recycling AG

Oberallmendstrasse 20 a
CH- 6300 Zug
Schweiz

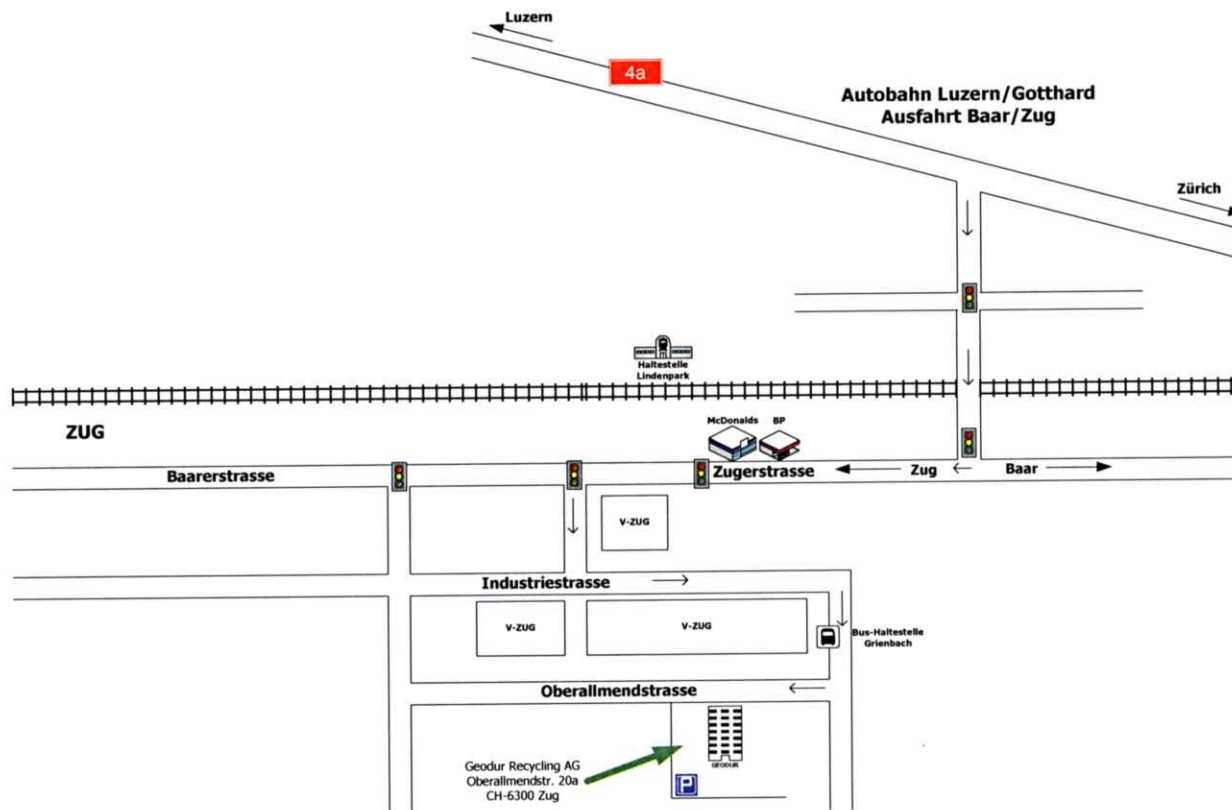
Telefon: +41 41 760 25 32

Fax: +41 41 761 04 16

e-mail: info@geodur.ch

Mit dem Auto aus Richtung Autobahn
4a Luzern-Zürich:

- Ausfahrt Baar / Zug
- Richtung Zug, nach ca. 500 m an zweiter Ampelkreuzung rechts abbiegen
- Auf der Zugerstrasse nach ca. 900 m an zweiter Ampelkreuzung links abbiegen
- Nach ca. 200 m links abbiegen
- Nach ca. 800 m rechts abbiegen in Oberallmendstrasse
- Nach ca. 80 m auf der linken Seite Geodur Büro (Parkplatz hinter dem Haus)



Geodur Recycling AG

Oberallmendstrasse 20A, CH-6300 Zug, Schweiz
Telefon +41 41 760 25 32 Fax +41 41 761 04 16
E-mail info@geodur.ch www.geodur.ch



© search.ch, TeleAtlas

BAHN + BUS

- Intercity-Züge der Gotthard-Linie, Linie Zürich-Luzern, Anschluss an S-Bahn-Netz des Kanton Zürich mit Halt in Bahnhof Zug
- Vom Bahnhof Zug mit Bus Nr. 4 ab „Metalli West/Bahnhof“ bis Haltestelle „Grienbach“, 2 Min. Fussweg
- Mit der Stadtbahn bis Haltestelle „Baar Lindenpark“, 10 Min. Fussweg
- Ab Bahnhof Zug ca. 20 Minuten Fussweg

FLUGZEUG

- Nächster Flughafen ist Zürich-Kloten
- Von Zürich-Kloten halbstündlich Zugverbindung nach Zug, Fahrtzeit: 53 Min.

AUTO

- Aus Richtung Süden (vom Gotthard) auf Autobahn A2 und A14 über Luzern (Ausfahrt Baar) oder
- Über A4 via Arth-Goldau
- Aus Richtung Norden (von Zürich) über A3 bis Ausfahrt Hirzel nach Sihlbrugg/Baar oder
- Über Kantonsstrasse 4 durch den Sihlwald bis nach Sihlbrugg/Baar → siehe Anfahrt

Geodur Recycling AG

Oberallmendstrasse 20A, CH-6300 Zug, Schweiz
 Telefon +41 41 760 25 32 Fax +41 41 761 04 16
 E-mail info@geodur.ch www.geodur.ch